

環保專業證照領證標準作業流程程序說明表

項目編號	L-T-2-2-01
項目名稱	環保專業證照領證標準作業流程
承辦單位	環訓所輔導組
作業程序說明	<p>一、應檢附申請書件如下：</p> <p>(一) 一般申請案件</p> <ol style="list-style-type: none"> 1. 合格證書申請表：申請表各欄位均須詳實填寫，表格中粗線框各欄應填寫完整，並親自簽名，黏貼 2 張 1 吋脫帽近期照片。 2. 學、經歷證明：105 年 7 月 1 日以後參訓者免附。 <ol style="list-style-type: none"> (1) 學歷證件：影本 1 份，並核章註明與正本相符。若文件為外文者，應經駐外館處驗證並附資格文件之中文譯本；中文譯本得由國內公證人認證之。 (2) 工作經驗證明： <ol style="list-style-type: none"> a. 公私場所、事業或公司開立之工作經驗證明書，其中應具體說明（從事）污染防制工作經驗的具體事實及起迄年月，並加蓋事業公司章戳及負責人印章。 b. 列管公私場所、事業或公司列管文件 <ol style="list-style-type: none"> (a) 空污專責人員：固定污染操作許可證影本。 (b) 廢(污)水專責人員：排放許可證或納管證明影本。 (c) 毒化物專責人員：毒化物登記備查、許可或核可文件等影本。 (d) 環境用藥專業技術人員：營利事業登記證影本（營業項目應包含申請類別及工作經驗證明相關）。 3. 證照規費已劃撥、轉帳或匯款（新臺幣 1,000 元）之收據影本。 4. 回件專用信封（親自到所申領者免附）： <ol style="list-style-type: none"> (1) 寫明申請人本人姓名、地址，及貼足掛號郵資之可容納 A4 大小之信封 1 個（寄送合格證書文件用）。 (2) 為避免郵遞時造成證書折痕或損壞，由請領人自行

準備厚紙板或塑膠透明夾，若未準備造成證書損壞，由請領人自行負責。

5. 申請表件寄至：「桃園市中壢區民族路3段260號5樓，環保署訓練所收」，以掛號投遞，如郵件以平信寄遞發生遺失或遲誤，由請領人自行負責。每一封袋以裝一人申請表件為限。

(二) 毀損或遺失申請補發案件

1. 遺失聲明切結書（請使用本所制式格式，本項僅遺失補發申請需檢附）。
2. 污損合格證書原件（本項僅申請污損換發者需檢附）。

(三) 委託代辦需額外檢附之文件

1. 委託書正本。
2. 委託人及被委託人身分證正本，查驗後返還。

二、注意事項

(一) 為利聯繫及檔案之完整性，收件時應先確認合格證書申請表各資料欄位是否填齊(包括服務單位名稱、地址、電話、職稱及服務起迄等)，若未就業，應填待業中；若為學生，應填就讀學校科系所，若有未備，應聯繫申請人傳真補齊。

(二) 確認申請人需檢附之資料文件是否齊備，若有未備，應請聯繫申請人補齊。。

1. 一般檢附文件：

- 申請表
- 1吋照片2張
- 學歷、工作經驗證明文件(105年7月1日以後參訓者免附)
- 證照規費新臺幣1,000元整(郵遞者附收據)。

2. 遺失補發需加檢附文件：

- 遺失聲明切結書(本項僅遺失補發檢附)

3. 毀損換發需加檢附文件：

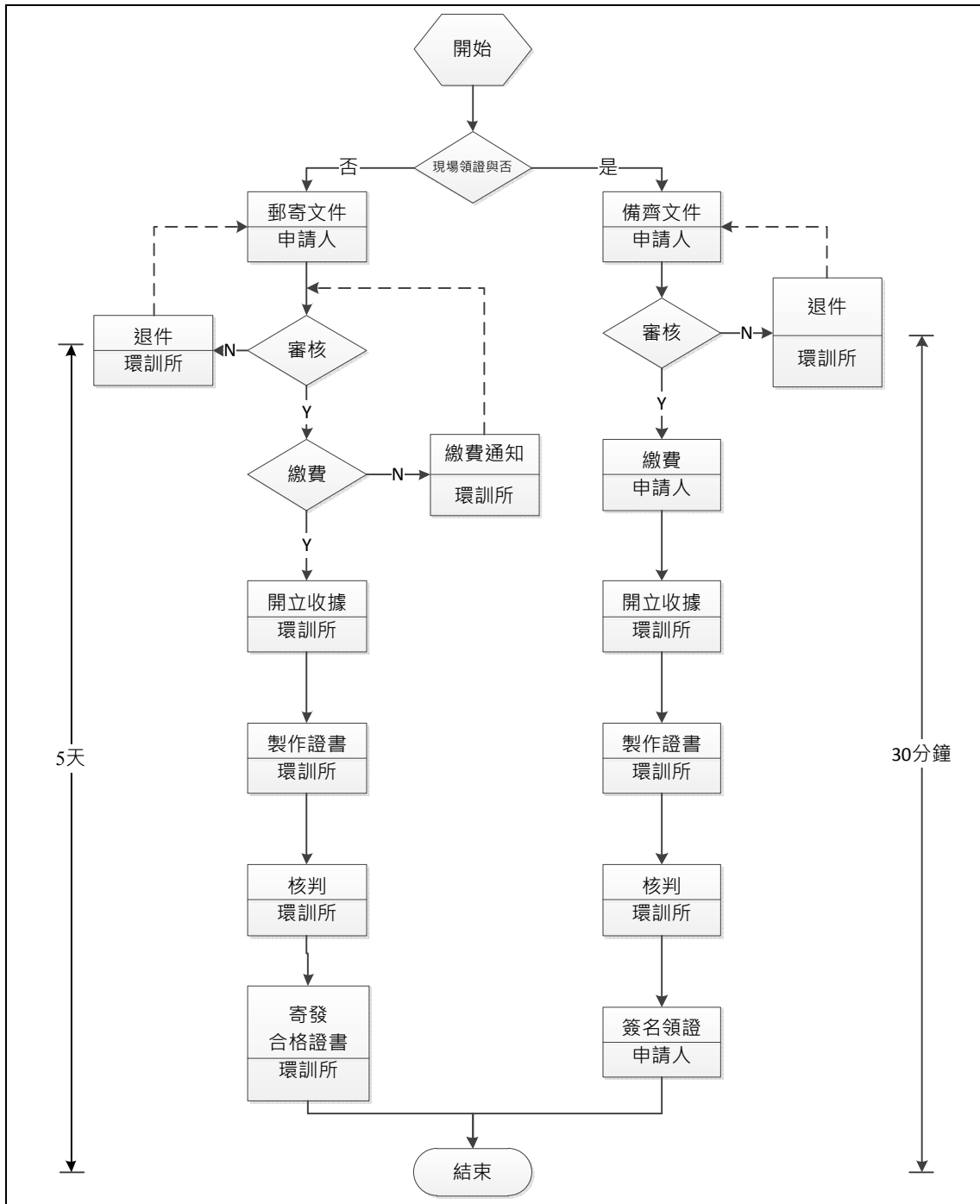
- 污損合格證書原件(本項僅毀損換發檢附)

4. 委託代辦需加檢附文件：

- 委託書正本(本項僅委託代辦檢附)

	<p>· 委託人及被委託人身分證正本（本項僅委託代辦檢附）</p>
控制重點	<p>一、申請文件之完整性。 二、辦理時效。</p>
法令依據	<p>一、空氣污染防治法 二、水污染防治法 三、廢棄物清理法 四、毒性化學物質管理法 五、環境用藥管理法 六、土壤及地下水污染整治法 七、室內空氣品質管理法 八、環境保護專責及技術人員訓練管理辦法 九、空氣污染物及噪音檢查人員訓練要點</p>
使用表單	<p>各類專責及技術人員合格證書申請表（網頁：http://record.epa.gov.tw，點選環保證照訓練/證照申請/申請附件下載）</p>

環保專業證照領證標準作業流程圖



內部控制制度作業層級自行評估表

_____年度

自行檢查單位：環訓所輔導組

作業類別(項目)：環保專業證照領證標準作業流程 檢查日期：____年____月____日

檢查重點	自行檢查情形					改善措施
	落實	部分落實	未落實	不適用	其他	
一、作業程序說明表及作業流程圖之製作是否與規定相符。 二、內部控制制度是否有效設計及執行。						
環保專業證照領證標準作業流程 一、受理申請案件資訊是否登錄於公文系統 二、檢視申請文件是否符合規定。 三、是否於收件5日內完成審查核發證書。 四、作業審查時效是否符合需求?						
結論/需採行之改善措施：經檢查結果，本作業流程符合現況需求。						
填表人：_____ 複核：_____ 單位主管：_____						