

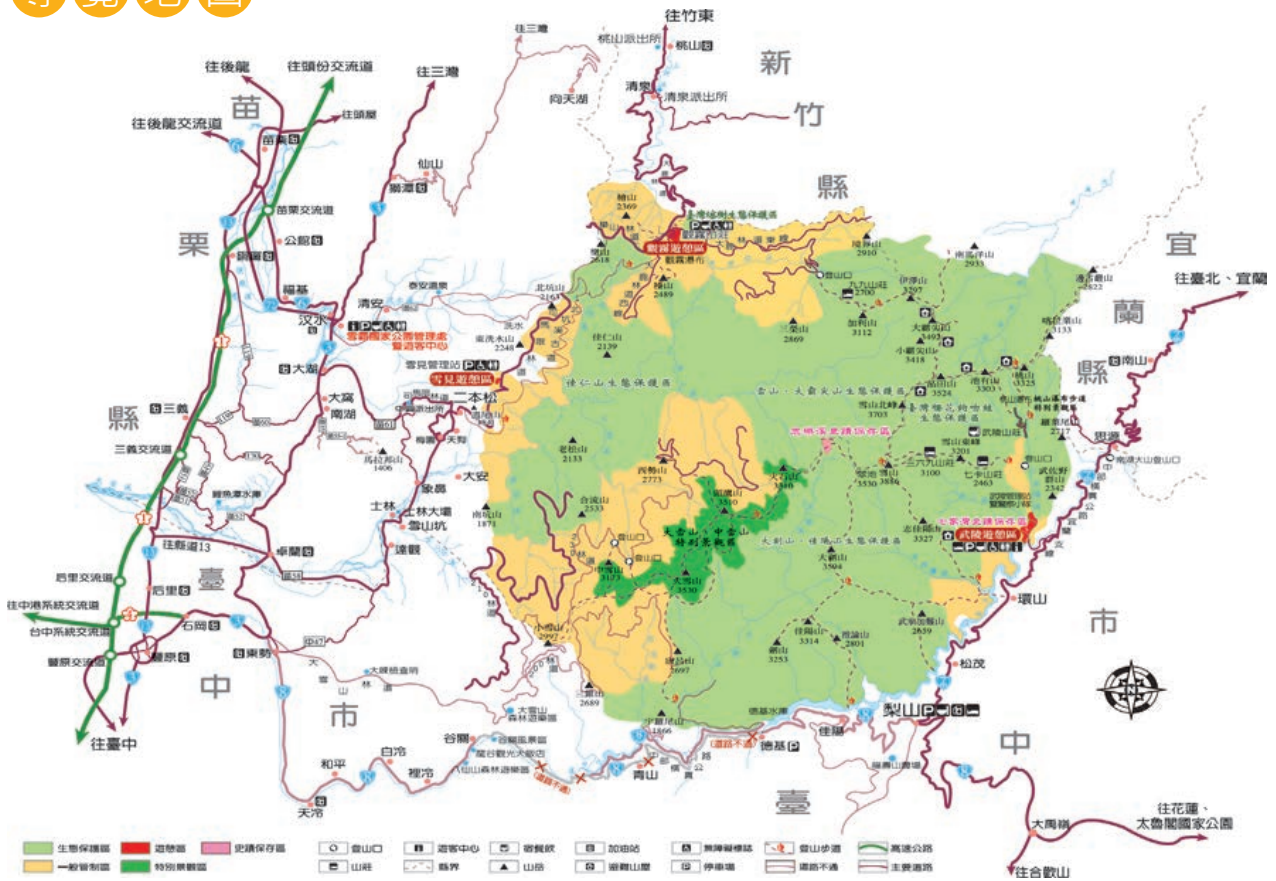
探訪保育重地 探索雪霸國家公園

雪霸國家公園位居臺灣島中北部的雪山山脈，區內高山林立，風景壯麗。雪山、大霸尖山及聖陵線等崇峻高山及其自然地形景觀，蘊藏重要生物種類及族群，不僅有臺灣獨一無二國寶魚櫻花鉤吻鮭及觀霧山椒魚等保育物種，是一座自然資源極為豐富的國家公園。區內登山步道提供生態旅遊活動，滿足國民遊憩需求，是享受優美景觀與豐富自然資源的最佳場所。



觀霧山椒魚

導覽地圖



課程簡介

課程名稱：發現觀霧山椒魚

授課對象：國小4~6年級

授課時數：4小時

授課季節：全年

課程簡介：

1. 藉由辨識山椒魚的外部特徵、分布情形及生態習性，認識台灣特有的五種有尾兩棲類—山椒魚。
2. 學習觀霧山椒魚調查方法，讓學員瞭解可以透過科學研究來增進山椒魚棲地保育之技能，協助採取有效的保育行動。
3. 讓學生知道雪霸國家公園對於山椒魚棲地經營管理的努力。
4. 瞭解山椒魚所面臨的生存環境困境，願意以具體行動來協助落實山椒魚的保育工作。

課程名稱：當蝙蝠俠遇上蜘蛛人 - 樹冠層生態探索營

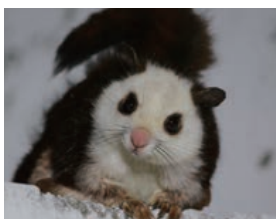
授課對象：國小5年級~國中

授課時數：4小時

授課季節：全年

課程簡介：

1. 認識大樹上常見的依附植物與動物。
2. 引導學員親近大自然，增進肢體協調性，培養勇氣、毅力及自信。
3. 森林資源保護的重要性。
4. 藉由攀樹體驗學習關懷並尊重自然與生命。
5. 學習觀察與探索生物生存環境的技巧。



武陵遊憩區-白面鼯鼠



雪見遊憩區-臺灣長耳蝠

課程名稱：雪見原鄉-雪見生態與泰雅文化體驗營

授課對象：國小5年級~國中

授課時數：4小時

授課季節：全年

課程簡介：

1. 體認自然資源永續利用的重要性，並深植保育觀念。
2. 認識泰雅族原住民文化及人文特色。
3. 認識蝙蝠生態並培養保護蝙蝠棲地環境的情懷。



友善環境行動

棲地改善「七家灣溪一號壩壩體及棲地改善工程」：七家灣溪流總共有7座攔砂壩。而攔砂壩的存在使得壩體上下游河床棲地劇烈改變，並造成水溫上升，且由於攔砂壩的阻絕，造成鮭魚族群洄游的屏障，使其面臨滅絕的危機。為解決生存危機，雪霸處針對該流域一號壩的存廢召開多次專家會議。最後彙集各水利、水土保持、環境及生態等專家結論，提出「改善七家灣溪一號防砂壩壩體」之決議。壩體改善作業於100年5月6日開工，壩體拆除於5月30日完成作業。後續由生態保育調查、監測團隊(水質、土石、地震等生態檢核)，持續對壩體改善後進行監測。

地址 | 苗栗縣大湖鄉富興村水尾坪100號

聯絡電話 | 037-996100 分機850

客服信箱 | mail@spnp.gov.tw

場所網址 | <http://www.spnp.gov.tw>

開放時間 | 週一至週五 08:00~17:00

課程參與 | 提前預約

周邊服務 | 停車場